



DEPARTEMEN KEHUTANAN

DIREKTORAT JENDERAL PERLINDUNGAN HUTAN DAN KONSERVASI ALAM

BALAI KONSERVASI SUMBER DAYA ALAM YOGYAKARTA

Jl. Gedongkuning 172A, Yogyakarta, Telp/Fax (0274)373324, e-mail: bksda_yogya@yahoo.com

STATISTIK

BALAI KONSERVASI SUMBER DAYA ALAM YOGYAKARTA

TAHUN 2007

JANUARI 2008

Kata Pengantar

Buku Statistik Balai Konservasi Sumber Daya Alam Yogyakarta ini menyajikan berbagai data dan informasi tentang keadaan dan hasil kegiatan pembangunan kehutanan dalam bidang konservasi sumber daya alam di lingkup wilayah Daerah Istimewa Yogyakarta. Secara rinci buku statistic ini memuat data antara lain: Struktur Organisasi, Sumber Daya Manusia, Sarana Prasarana, serta hasil kegiatan Balai Konservasi Sumber Daya Alam Yogyakarta untuk tahun 2007.

Sumber data diambil dari laporan bulanan, triwulan, semester dan tahunan Balai Konservasi Sumber Daya Yogyakarta serta laporan lingkup Balai KSDA Yogyakarta sesuai tugas pokok dan fungsinya. Oleh karena itu dalam rangka memenuhi kebutuhan informasi yang terkait dengan kegiatan konservasi sumber daya alam di wilayah DI Yogyakarta, penyusunan buku statistic ini merupakan kompilasi informasi data laporan yang ada pada Balai KSDA Yogyakarta, dan dilengkapi dari data yang terkait.

Akhirnya kepada semua pihak yang telah membantu penyusunan buku ini diucapkan terima kasih. Saran dan masukan dari semua pihak sangat kami perlukan untuk penyempurnaan buku statistic Balai KSDA Yogyakarta tahun 2007, dengan harapan semoga buku ini bermanfaat bagi semua pihak yang memerlukan.

Yogyakarta, Januari 2008
Kepala Balai,

Ir. Titus Muladi Widjaya
NIP. 080 057 585

DAFTAR ISI

KATA PENGANTAR	ii
DAFTAR ISI.....	iii
DAFTAR TABEL.....	iv
I. UMUM.....	1
II. PERLINDUNGAN HUTAN DAN KONSERVASI ALAM	2
II.1. Bidang Kesekretariatan.....	2
II.2. Bidang Konservasi Kawasan	6
II.3. Bidang Keanekaragaman Hayati.....	8
LAMPIRAN	

DAFTAR TABEL

Tabel 1. Keadaan/Jumlah Pegawai BKSDA Yogyakarta berdasarkan Jabatan	3
Table 2. Jumlah Pegawai BKSDA Yogyakarta berdasarkan Jenis Kelamin dan Umur	3
Tabel 3. Jumlah Pegawai BKSDA Yogyakarta menurut Golongan dan Pendidikan	4
Tabel 4. Jemlah Pegawai BKSDA Yogyakarta menurut Tingkat Pendidikan	4
Tabel 5. Kondisi Kawasan Konservasi di Wilayah Propinsi DI Yogyakarta	6
Tabel 6. Data Daerah Penyangga Kawasan Konservasi di Propinsi DI Yogyakarta	7
Tabel 7. Data Inventarisasi Potensi Satwa Tidak Dilindungi di Kawasan Konservasi DI Yogyakarta	8
Tabel 8. Data Inventarisasi Potensi Satwa Dilindungi di Kawasan Konservasi DI Yogyakarta	16
Tabel 9. Data Inventarisasi Tumbuhan yang Belum Dibudidayakan di Kawasan konservasi DI Yogyakarta	19
Tabel 10. Data Inventarisasi Tumbuhan yang Belum Dibudidayakan di DI Yogyakarta	26
Tabel 11. Ijin Penangkaran Tumbuhan dan Satwa Liar (tahun 2007)	28
Tabel 12. Ijin Pengedar/Ekspor Tumbuhan dan Satwa Liar (tahun 2007)	29

I. UMUM

Wilayah BKSDA Yogyakarta seluruh Propinsi Daerah Istimewa Yogyakarta (DIY) seluas 3.185,18 km², yang meliputi 4 kabupaten, 1 kota, yaitu:

- Kota Madya Yogyakarta
- Kabupaten Sleman
- Kabupaten Kulon Progo
- Kabupaten Bantul dan
- Kabupaten Gunung Kidul

Sedangkan luas kawasan BKSDA Yogyakarta 628,084 ha, yang terdiri dari :

- Cagar Alam = 11,4375 ha
- Suaka Margasatwa = 615,600 ha
- Taman Wisata Alam = 1,045 ha

Letak geografi wilayah Propinsi DI Yogyakarta: 7°33' – 8°12'LS dan 110°00' - 110°50' BT

Batas wilayah:

- Timur Laut: Kabupaten Klaten
- Tenggara: Kabupaten Wonogiri
- Barat: Kabupaten Purworejo
- Barat Laut: Kabupaten Magelang

II. PERLINDUNGAN HUTAN DAN KONSERVASI ALAM

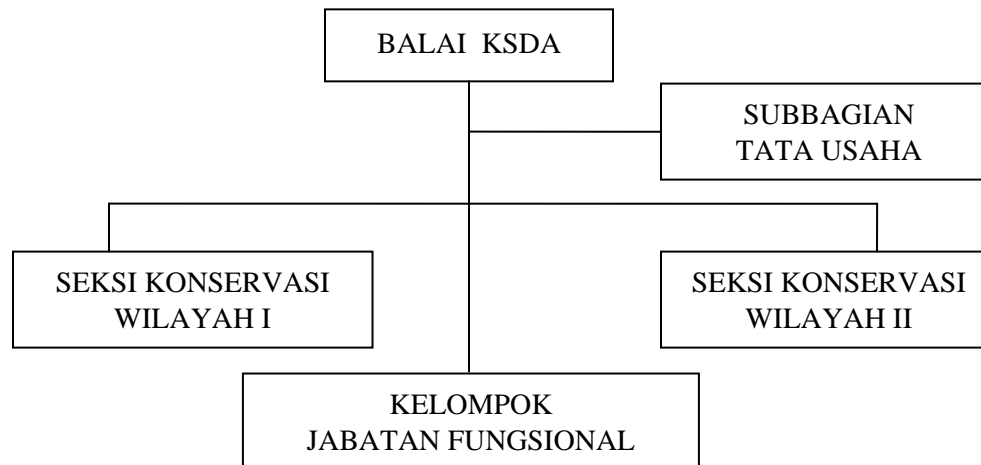
1. Bidang Kesekretariatan

Struktur Organisasi Balai KSDA Yogyakarta

Menurut Peraturan Menteri Kehutanan No. P.02/Menhut-II/2007, Balai Konservasi Sumber Daya Alam Yogyakarta termasuk dalam Unit Pelaksana Teknis Konservasi Sumber Daya Alam kelas II, sedangkan struktur organisasinya termasuk dalam Balai Konservasi Sumber Daya Alam Tipe B yang terdiri dari :

1. Sub Bagian Tata Usaha
2. Seksi Konservasi Wilayah I yang meliputi wilayah Sleman, Kulonprogo, dan Kota;
3. Seksi Konservasi Wilayah II yang meliputi wilayah Bantul dan Gunungkidul;
4. Kelompok Jabatan Fungsional.

Struktur organisasi selengkapnya berupa :



Keadaan Sumber Daya Manusia Balai KSDA Yogyakarta

1.1. Pegawai

Sampai dengan akhir 2007, jumlah pegawai yang ada sebanyak 70 orang, meliputi 64 orang Pegawai Negeri Sipil (PNS) dan 6 orang Honorer/Upah. Diantara 6 orang honorer tersebut, 3 orang telah lulus test Calon Pegawai Negeri Sipil (CPNS), tetapi sampai saat ini belum terbit Surat Keputusannya. Sebaran PNS menurut Struktur organisasi, Tingkat Pendidikan, Golongan Ruang, Jenis Kelamin dan Usia adalah sebagai berikut:

Tabel 1. Keadaan/Jumlah Pegawai BKSDA Yogyakarta berdasarkan Jabatan

No	Jabatan	Jumlah
1	Struktural	4
2	Non Struktural	33
3	Fungsional	28
	➤ Pohut : 23	
	➤ PEH : 5	
	➤ Penyuluh : -	
Total Jumlah Pegawai		65

Tabel 2. Jumlah Pegawai BKSDA Yogyakarta berdasarkan Jenis Kelamin dan Umur

No	Jenis Kelamin	Umur							Jumlah
		21-25	26-30	31-35	36-40	41-45	46-50	51-55	
1	Laki-laki	4	4	5	8	11	12	11	55
2	Perempuan	-	1	2	-	3	4	-	10
Jumlah		4	5	7	8	14	16	11	65

Tabel 3. Jumlah Pegawai BKSDA Yogyakarta Menurut Golongan dan Pendidikan

No	Jenis Pendidikan	Golongan																Jumlah
		IV				III				II				I				
		a	b	c	d	a	b	c	d	a	b	c	d	a	b	c	d	
1	Paska Sarjana	1	-	-	-	-	-	-	1	-	-	-	-	-	-	-	-	2
2.	Sarjana	-	1	-	-	5	5	1	4	-	-	-	1	-	-	-	-	17
3.	Sarjana Muda	-	-	-	-	-	-	2	2	-	-	1	-	-	-	-	-	5
4.	SLTA	-	-	-	-	5	8	-	-	5	-	14	6	-	-	-	-	38
5.	SLTP	-	-	-	-	-	-	-	-	-	1	1	-	-	-	-	-	2
6.	SD	-	-	-	-	-	-	-	-	1	-	-	-	-	-	-	-	1
	Jumlah	1	1	-	-	10	13	3	7	6	1	16	7	-	-	-	-	65

Tabel 4. Jumlah Pegawai BKSDA Yogyakarta Menurut Tingkat Pendidikan

No	Jenis Pendidikan	Kehutanan		Non Kehutanan		Jumlah
		PN	PH	PN	PH	
1	Paska Sarjana	1	-	1	-	2
2.	Sarjana	6	-	11	-	17
3.	Sarjana Muda	1	-	4	-	5
4.	SLTA	4	-	34	6	44
5.	SLTP	-	-	2	-	2
6.	SD	-	-	1	-	1
	Jumlah	12	-	54	6	71

PN : Pegawai Negeri, PH : Pegawai Harian

1.2. Sarana dan Prasarana

Sarana dan prasarana yang dimiliki oleh BKSDA Yogya secara umum meliputi :

Tanah = 4.395 m² / 7 persil

Gedung Kantor = 8 unit / 761 m²

Kendaraan Roda 4 = 5 unit

Kendaraan Roda 2 = 14 unit

Peralatan elektronik =

- Komputer PC = 10 unit

- Laptop = 3 unit

- Printer = 3 unit

- Tustel = 1 unit

- Radio komunikasi = 10 unit

- Megaphone = 2 unit

- Sound System = 2 unit

2. Bidang Konservasi Kawasan

Tabel 5. Kondisi Kawasan Konservasi di Wilayah Propinsi DI Yogyakarta

No	Nama Kawasan	Fungsi Kawasan	Status Kawasan	Luas (Ha)	Perkembangan Tata Batas
1	CA Imogiri Kab. Bantul	Cagar Alam (CA)	Penunjukan SK Menhutbun No. 171/Kpts-II/2000	11,40	Temugelang
2	CA/TWA Gunung Gamping Kab. Sleman	Cagar Alam (CA)/ Taman Wisata Alam (TWA)	Penunjukan SK Menteri Pertanian No. 526/Kpts/Um/7/1982 tanggal 21 Juli 1982	CA: 0,038 TWA: 1,046	Temugelang
3	SM Sermo Kab. Kulonprogo	Suaka Margasatwa (SM)	Penunjukan SK Menhutbun No. 171/Kpts-II/2000	181,00	Temugelang Tersisa 5 Ha dikelola oleh Pemda melalui Dishutbun Prop. DIY berupa hutan kayu putih
4	SM Paliyan Kab. Gunung Kidul	Suaka Margasatwa (SM)	Penunjukan SK Menhutbun No. 171/Kpts-II/2000	434,60	Temugelang
5	Tahura Bunder Kab. Gunung Kidul	Taman Hutan Raya (TAHURA)	Penunjukan SK Menhutbun No. 353/Menhut-II/2004 tanggal 28 September 2004	634,10	Temugelang

Sumber: Rencana Pengelolaan Kawasan Konservasi di DIY

Tabel 6. Data daerah penyangga kawasan konservasi di Propinsi DI Yogyakarta

No	Kawasan	Tipe daerah penyangga			Desa/ Kec. berbatasan	Jumlah Penduduk	Keterangan
		Kebun (APL)	HL	HP			
1	CA Imogiri	V	-	V	Ds. Wukirsari Ds. Girirejo Kec. Imogiri	14.806 4.558	Th. 2005 Resort Bantul
2	CA/TWA Gunung Gamping	V	-	-	Ds. Ambarketawang Kec. Gamping	17.290	Resort Sleman
3	SM Sermo	V	-	V	Ds. Hargowilis Ds. Hargorejo Kec. Kokap Ds. Karangsucu Kec. Pengasih	7.589 10.248 9.680	Th. 2006 Resort Kulon Progo
4	SM Paliyan	-	-	V	Ds. Karang Asem Ds. Karang Duwet Kec. Paliyan Ds. Jetis Ds. Kepuh	6.676 6.990 6.063 5.008	Th 2005 Resort Paliyan
5	Tahura Bunder	-	-	V	Ds. Bunder Kec. Patuk Ds. Gading Kec. Playen	1.682 4.203	Th 2006 Resort Playen

Sumber: Rencana Pengelolaan Kawasan Konservasi di DIY

3. Bidang Keanekaragaman Hayati

Tabel 7. Data Inventarisasi Potensi Satwa Tidak Dilindungi di Kawasan Konservasi DI Yogyakarta

Fungsi Hutan/ Nama Satwa	Nama Latin	Keterangan
1	2	3
I. Taman Nasional		
1. Kabupaten Sleman		Inventarisasi Tahun 2003
1 Cikrak daun	<i>Phylloscopus trivirgatus</i>	
2 Cikrak kutub	<i>Phylloscopus borealis</i>	
3 Cinenen Gunung	<i>Orthotomus cuculatus</i>	
4 Cinenen Kelabu	<i>Orthotomus ruficeps</i>	
5 Cinenen Pisang	<i>Orthotomus sutoris</i>	
6 Cica-koreng Jawa	<i>Megalurus palustris</i>	
7 Cikrak mahkota	<i>Phylloscopus coronatus</i>	
8 Prenjak Jawa	<i>Prinia familiaris</i>	
9 Prenjak padi	<i>Prinia inornata</i>	
10 Prenjak coklat	<i>Prinia polychroa</i>	
11 Tesia Jawa	<i>Tesia superciliaris</i>	
12 Kepodang kuduk-hitam	<i>Oriolus chinensis</i>	
13 Kerak kerbau	<i>Acridotheres javanicus</i>	
14 Jalak suren	<i>Sturnus contra</i>	
15 Berencet berkening	<i>Napothera epilepidota</i>	
16 Cica-kopi melayu	<i>Pomatorhinus montanus</i>	
17 Pelanduk topi hitam	<i>Pellorneum capistratum</i>	
18 Pelanduk semak	<i>Malacocincla sepiarium</i>	
19 Cabai gesit	<i>Dicaeum agile</i>	
20 Cabai polos	<i>Dicaeum concolor</i>	
21 Cabai gunung	<i>Dicaeum sanguinolentum</i>	
22 Cabai bunga api	<i>Dicaeum trigonostigma</i>	
23 Cabai jawa	<i>Dicaeum trochileum</i>	
24 Pentis pelangi	<i>Prionochilus percussus</i>	
25 Meninting besar	<i>Enicurus leschenaulti</i>	
26 Meninting kecil	<i>Enicurus velatus</i>	

Fungsi Hutan/ Nama Satwa	Nama Latin	Keterangan
1	2	3
27 Kucica hutan	<i>Copsychus malabaricus</i>	
28 Anis merah	<i>Zoothera citrina</i>	
29 Cing coang coklat	<i>Brachypteryx leucophrys</i>	
30 Ciung mungkal	<i>Cochoa azurea</i>	
31 Betet	<i>Psittacula alexandri</i>	
32 Serindit Jawa	<i>Loriculus pusillus</i>	
33 Bentet coklat	<i>Lanius cristatus</i>	
34 Bentet kelabu	<i>Lanius schach</i>	
35 Kutilang	<i>Pycnonotus aurigaster</i>	
36 Cucak gunung	<i>Pycnonotus bimaculatus</i>	
37 Terucuk	<i>Pycnonotus goiavier</i>	
38 Merbah corok-corok	<i>Pycnonotus symplex</i>	
39 Bondol Jawa	<i>Lonchura leucogastroides</i>	
40 Bondol perut putih	<i>Lonchura leucogastra</i>	
41 Burung gereja erasia	<i>Passer montanus</i>	
42 Cica-daun sayap-biru	<i>Chloropsis cochinchinensis nigricollis</i>	
43 Cipoh kacat	<i>Aegithina tiphia</i>	
44 Cica daun besar	<i>Chloropsis soneratii</i>	
45 Gagak hutan	<i>Corvus enca</i>	
46 Gelatik batu	<i>Parus major</i>	
47 Gemak	<i>Turnix sylvatica</i>	
48 Jingjig petulak	<i>Tephrodornis gularis</i>	
49 Kapasan kemiri	<i>Lalage nigra</i>	
50 Sepah kecil	<i>Pericrocotus cinnamomeus</i>	
51 Sepah gunung	<i>Pericrocotus miniatus</i>	
52 Kekep babi	<i>Artamus leucorhynchus</i>	
53 Kicuit Kerbau	<i>Motacilla flava</i>	
54 Walet sapi	<i>Collocalia esculenta</i>	
55 Walet sarang putih	<i>Collocalia fuciphaga</i>	
56 Walet gunung	<i>Collocalia volcanorum</i>	
57 Kapinis jarum kecil	<i>Rhaphidhura leucopygialis</i>	

Fungsi Hutan/ Nama Satwa	Nama Latin	Keterangan
1	2	3
58 Sikatan biru putih	<i>Cyanoptila cyanomelana</i>	
59 Sikatan Bodoh	<i>Ficedula hyperythra</i>	
60 Sikatan Belang	<i>Ficedula westermanni</i>	
61 Sikatan Ninon	<i>Eumyias indigo</i>	
62 Sikatan rimba dada coklat	<i>Rhinomyias olivacea</i>	
63 Sikatan sisi gelap	<i>Muscicapa sibirica</i>	
64 Kehicap ranting	<i>Hypothymis azurea</i>	
65 Wiwik lurik	<i>Cacomantis merulinus</i>	
66 Wiwik kelabu	<i>Cacomantis sonneratii</i>	
67 Walik kembang	<i>Ptilinopus melanospila</i>	
68 Walik kepala ungu	<i>Ptilinopus parphyreus</i>	
69 Tekukur biasa	<i>Streptopelia chinensis</i>	
70 Uncal buau	<i>Macropygia emiliana</i>	
71 Uncal Kouran	<i>Macropygia ruficeps</i>	
72 Munguk beledu	<i>Sitta frontalis</i>	
73 Srigunting gagak	<i>Dicrurus anectans</i>	
74 Srigunting kelabu	<i>Dicrurus leucophaeus</i>	
75 Srigunting hitam	<i>Dicrurus macrocercus</i>	
76 Kacamata jawa	<i>Zosterops flavus</i>	
77 Kacamata biasa	<i>Zosterops palpebrosus</i>	
78 Kacamata gunung	<i>Zosterops montanus</i>	
79 Burung Madu Jawa	<i>Aethopyga mystacalis</i>	
80 Caladi ulam	<i>Dendrocopus macei</i>	
2. Kabupaten Boyolali		Inventarisasi Tahun 2006
1 Cikrak daun	<i>Phylloscopus trivirgatus</i>	
2 Cinenen Kelabu	<i>Orthotomus ruficeps</i>	
3 Pelanduk semak	<i>Malacocincla sepiarium</i>	
4 Cabai gunung	<i>Dicaeum sanguinolentum</i>	
5 Bentet kelabu	<i>Lanius schach</i>	

Fungsi Hutan/ Nama Satwa	Nama Latin	Keterangan
1	2	3
6 Kutilang	<i>Pycnonotus aurigaster</i>	
7 Terucuk	<i>Pycnonotus goiavier</i>	
8 Bondol Jawa	<i>Lonchura leucogastroides</i>	
9 Gagak hutan	<i>Corvus enca</i>	
10 Gelatik batu	<i>Parus major</i>	
11 Gemak	<i>Turnix sylvatica</i>	
12 Sepah gunung	<i>Pericrocotus miniatus</i>	
13 Kekep babi	<i>Artamus leucorhynchus</i>	
14 Walet sapi	<i>Collocalia esculenta</i>	
15 Kapinis jarum kecil	<i>Rhaphidhura leucopygialis</i>	
16 Tekukur biasa	<i>Streptopelia chinensis</i>	
17 Srigunting hitam	<i>Dicrurus macrocercus</i>	
18 Kacamata gunung	<i>Zosterops montanus</i>	
19 Kepodang kuduk-hitam	<i>Oriolus chinensis</i>	
20 Kehicap ranting	<i>Hypothymis azurea</i>	
21 Cikrak mahkota	<i>Phylloscopus coronatus</i>	
22 Sepah kecil	<i>Pericrocotus cinnamomeus</i>	
23 Prenjak Jawa	<i>Prinia familiaris</i>	
24 Kepodang kuduk-hitam	<i>Oriolus chinensis</i>	
25 Cabai polos	<i>Dicaeum concolor</i>	
26 Ayam hutan hijau	<i>Gallus varius</i>	
II. CA		
1. CA/ TWA Gamping		
1 Cinenen Pisang	<i>Orthotomus sutoris</i>	Inventarisasi Tahun 2006
2 Cinenen Kelabu	<i>Orthotomus ruficeps</i>	
3 Prenjak padi	<i>Prinia inornata</i>	
4 Walet linchi	<i>Collacolia linchi</i>	
5 Wiwik lurik	<i>Cacomantis merulinus</i>	
6 Tekukur biasa	<i>Streptopelia chinensis</i>	

Fungsi Hutan/ Nama Satwa	Nama Latin	Keterangan
1	2	3
7 Bondol Jawa 8 Bondol peking 9 Kutilang 10 Cipoh kacat 11 Gemak 12 Pijantung kecil 13 Kacamata biasa 14 Serak jawa 15 Cabai jawa 16 Burung Madu Kelapa	<i>Lonchura leucogastroides</i> <i>Lonchura punctulata</i> <i>Pycnonotus aurigaster</i> <i>Aegithina tiphia</i> <i>Turnix sylvatica</i> <i>Arachnothera longirostra</i> <i>Zosterops palpebrosus</i> <i>Tyto alba</i> <i>Dicaeum trochileum</i> <i>Lonchura punctulata</i>	
2. CA Imogiri 1 Terucuk 2 Prenjak 3 Sriti 4 Perkutut 5 Kutilang 6 Kepodang kuduk hitam 7 Puyuh 8 Terucuk 9 Emprit 10 Burung hantu 11 Tekukur 12 Sesap Madu 13 Ayam Hutan 14 Raja udang	<i>Pycnonotus goiavier</i> <i>Alcedo atthis</i> <i>Hirundo rustica guturalis</i> <i>Gopelia striata</i> <i>Pycnonotus aurigaster</i> <i>Oriolus chinensis</i> <i>Turnix suscifator</i> <i>Pycnonotus goiavier</i> <i>Lonchura striata</i> <i>Bubu sp.</i> <i>Streptopelia chinensis</i> <i>Anthereptes malacensis</i> <i>Gallus sp.</i> <i>Phylloscopus moratus</i>	Inventarisasi Tahun 2006
III. SM 1. SM Sermo 1 Walet sapi	<i>Collocalia esculenta</i>	Inventarisasi Tahun 2005

Fungsi Hutan/ Nama Satwa	Nama Latin	Keterangan
1	2	3
2 Pelanduk semak	<i>Malacocicla sepiarium</i>	
3 Tekukur	<i>Streptopelia chinensis</i>	
4 Cucak kutilang	<i>Pycnonotus aurigaster</i>	
5 Kucica kampung	<i>Copshycus saularis</i>	
6 Cinenen pisang	<i>Orthotomus sutorius</i>	
7 Cipoh Kacat	<i>Aegithina tiphia</i>	
8 Cinenen kelabu	<i>Orthotomus sepium</i>	
9 Delimukan zamrud	<i>Chalcophaps indica</i>	
10 Punai gading	<i>Treron vemans</i>	
11 Kehicap ranting	<i>Hypothymis azurea</i>	
12 Sepah kecil	<i>Pericrocotus cinnamomenus</i>	
13 Kadalana birah	<i>Phaenicophaeus curvirostris</i>	
14 Bondol Jawa	<i>Lonchura leucogastroides</i>	
15 Kepodang kuduk hitam	<i>Oriolus chinensis</i>	
16 Tepekong jambul	<i>Hemiprocne longipennis</i>	
17 Cucak kuning	<i>Pycnonotus melanicterus</i>	
18 Bubut besar	<i>Centropus sinensis</i>	
19 Pijantung kecil	<i>Arachnothera longirostra</i>	
20 Cabai jawa	<i>Dicaeum trochileum</i>	
21 Prenjak coklat	<i>Prinia polychroa</i>	
22 Gagak Kampong	<i>Corvus macrorhynchos</i>	
23 Gemak tegalan	<i>Turnix sylvatica</i>	
24 Punai penganten	<i>Treron griseicauda</i>	
25 Wiwik kelabu	<i>Cacomantis merulinus</i>	
26 Merbah corok-corok	<i>Pycnonotus simplex</i>	
27 Gelatik batu kelabu	<i>Parus major</i>	
28 Bentet kelabu	<i>Lanius schach</i>	
29 Gemak loreng	<i>Turnix suscitator</i>	
30 Sikep madu asia	<i>Pernis ptilorhynchus</i>	
31 Burung madu kelapa	<i>Anthreptes malaccensis</i>	

Fungsi Hutan/ Nama Satwa	Nama Latin	Keterangan
1	2	3
32 Bubut Jawa	<i>Centropus nigrirufus</i>	
2. SM Paliyan		
1 Cucak kutilang	<i>Pycnonotus aurigaster</i>	Inventarisasi Tahun 2004
2 Derkuku	<i>Streptopelia bitorquata</i>	
3 Kepodang	<i>Oriolus chinensis</i>	
4 Emprit	<i>Lonchura striata</i>	
5 Terucuk	<i>Pycnonotus goiavier</i>	
6 Prenjak Jawa	<i>Prinia familiaris</i>	
7 Walet linchi	<i>Collacolia linchi</i>	
8 Pelatuk besi	<i>Dinopium javanensis</i>	
9 Gagak	<i>Corvus enca</i>	
10 Sri gunting	<i>Dicrurus sp</i>	
11 Bentet kelabu	<i>Lanius schach</i>	
12 Gelatik batu	<i>Parus major</i>	
13 Cipoh Kacat	<i>Aegithina tiphia</i>	
14 Raja udang	<i>Phyloscocom moratus</i>	
15 Sesap Madu	<i>Lichmera limbata</i>	
16 Bubut Jawa	<i>Centropus nigrirufus</i>	
IV. Tahura		
1. Tahura Bunder		
1 Walet Linchi	<i>Colocalia linchi</i>	Inventarisasi Tahun 2005
2 Bentet kelabu	<i>Lanius schach</i>	
3 Cucak kutilang	<i>Pycnonotus aurigaster</i>	
4 Tekukur	<i>Streptopelia chinensis</i>	
5 Cipoh Kacat	<i>Aegithina tiphia</i>	
6 Bubut besar	<i>Centropus sinensis</i>	
7 Kirik-kirik laut	<i>Merops philippinus</i>	
8 Srigunting hitam	<i>Dicrucus macrocercus</i>	

Fungsi Hutan/ Nama Satwa	Nama Latin	Keterangan
1	2	3
9 Remetuk Laut	<i>Gerygone sulphurea</i>	
10 Gelatik batu kelabu	<i>Parus major</i>	
11 Sepah kecil	<i>Pericrocotus cinnamomenus</i>	
12 Kirik-kirik senja	<i>Merops leschenaultia</i>	
13 Wiwik kelabu	<i>Cacomantis merulinus</i>	
14 Jabe jawa	<i>Dicaeum trochileum</i>	
15 Kekep babi	<i>Arthanus leucorhynchus</i>	
16 Bondol Jawa	<i>Lonchura leucogastroides</i>	
17 Dederuk jawa	<i>Streptopelia bitorquata</i>	
18 Kepodang kuduk hitam	<i>Oriolus chinensis</i>	
19 Pelanduk semak	<i>Malacocincla sepiarium</i>	
20 Cinenen kelabu	<i>Orthotomus sepium</i>	
21 Caladi ulam	<i>Dendrocopus macel</i>	
22 Trinil pantai	<i>Tringa hypoleucos</i>	
23 Cinenen pisang	<i>Orthotomus sutorius</i>	
24 wiwik lurik	<i>Cocomantis sonneratii</i>	
25 Layang-layang api	<i>Hirundo rustica</i>	
26 Sikep madu asia	<i>Pernis ptilorhynchus</i>	
27 Cinenen jawa	<i>Orthotomus sepium</i>	
28 Kapinis rumag	<i>Apus affinis</i>	
29 Kacamata biasa	<i>Zosterops palpebrosus</i>	
30 Besra	<i>Accipiter virgatus</i>	
31 Kehicap ranting	<i>Hypothymis azurea</i>	
32 Kapasan kemiri	<i>Lalage nigra</i>	
33 Prenjak rawa	<i>Prinia flaviventris</i>	
34 Gemak tegalan	<i>Turnix sylvatica</i>	
35 kokoan laut	<i>Butorides striatus</i>	
36 Bangau Sendanglawe	<i>Ciconia episcopus</i>	
37 Burung madu kelapa	<i>Anthreptes malaccensis</i>	

Tabel 8. Data Inventarisasi Potensi Satwa Dilindungi di Kawasan Konservasi DI Yogyakarta

Fungsi Hutan/ Nama Satwa	Nama Latin	Keterangan
1	2	3
I. Taman Nasional		
1. Kabupaten Sleman		Inventarisasi
1 Burung Madu Gunung	<i>Aethopyga eximia</i>	Tahun 2003
2 Burung Madu Sriganti	<i>Nectarinia jugularis</i>	
3 Poksai kuda	<i>Garrulax rufifrons</i>	
4 Tepus Pipi-perak	<i>Stachyris melanothorax</i>	
5 Wergan Jawa	<i>Alcippe pyrrhoptera</i>	
6 Elang bido	<i>Spilornis cheela</i>	
7 Elang Jawa	<i>Spizaetus bartelsi</i>	
8 Elang hitam	<i>Ictinaetus malayensis</i>	
9 Alap-alap macan	<i>Falco severus</i>	
10 Cekakak Jawa	<i>Halcyon cyanoventris</i>	
11 Cekakak sungai	<i>Todirhamphus chloris</i>	
12 Kipasan Ekor-Merah	<i>Rhipidura phoenicura</i>	
13 Takur tohtor	<i>Megalaima armillaris</i>	
14 Takur bututut	<i>Megalaima corvina</i>	
15 Takur tulung tumpuk	<i>Megalaima javensis</i>	
16 Opor Jawa	<i>Lophozosterops javanicus</i>	
17 Rusa	<i>Cervus sp.</i>	
2. Kabupaten Boyolali		Inventarisasi
1 Burung Madu Gunung	<i>Aethopyga eximia</i>	Tahun 2006
2 Burung Madu Sriganti	<i>Nectarinia jugularis</i>	
3 Elang bido	<i>Spilornis cheela</i>	

Fungsi Hutan/ Nama Satwa	Nama Latin	Keterangan
1	2	3
4 Elang hitam 5 Cekakak Jawa 6 Alap-alap macan 7 Alap-alap sapi 8 Kipasan Ekor-Merah	<i>Ictinaetus malayensis</i> <i>Halcyon cyanoventris</i> <i>Falco severus</i> <i>Falco moluccensis</i> <i>Rhipidura phoenicura</i>	
II. CA 1. CA/ TWA Gamping		Inventarisasi Tahun 2006
1 Burung Madu Sriganti	<i>Nectarinia jugularis</i>	
2 Cekakak Jawa	<i>Halcyon cyanoventris</i>	
2. CA Imogiri		Inventarisasi Tahun 2006
1 Elang bido	<i>Spilornis cheela</i>	
III. SM 1. SM Sermo		Inventarisasi Tahun 2005
1 Elang Hitam	<i>Ictinaetus malayensis</i>	
2 Burung Madu Sriganti	<i>Nectarinia jugularis</i>	
3 Elang ular bido	<i>Spizaetus cheela</i>	
4 Cekakak Jawa	<i>Halcyon cyanoventris</i>	
5 Cekakak sungai	<i>Todirhamphus chloris</i>	
2. SM Paliyan		Inventarisasi Tahun 2004
1 Alap-alap macan	<i>Falco severus</i>	

Fungsi Hutan/ Nama Satwa	Nama Latin	Keterangan
1	2	3
IV. Tahura 1.Tahura Bunder 1 Burung Madu Sriganti 2 Elang ular bido 3 Elang alpa cina 4 Raja udang meninting 5 Alap-alap sapi 6 Burung madu kelapa	<i>Nectarinia jugularis</i> <i>Spizaetus cheela</i> <i>Accipiter soloensis</i> <i>Alcedo meninting</i> <i>Falco sylvatica</i> <i>Anthreptes malaccensis</i>	Inventarisasi Tahun 2005

Tabel 9. Data Inventarisasi Tumbuhan yang belum dibudidayakan di Kawasan Konservasi DI Yogyakarta

No.	Nama Lokal	Nama Ilmiah	Persebaran geografi	Status Perlindungan
1	2	3	4	5
I	Herba			
1	Wedusan	<i>Ageratum conyzoides</i>	Bunder, sermo	Tidak dilindungi
2		<i>Alpinia sp.</i>	Sermo	Tidak dilindungi
3	Sambiloto	<i>Andrographis paniculata</i>	Sermo, karst GK	Tidak dilindungi
4		<i>Anthurium sp.</i>	Sermo	Tidak dilindungi
5		<i>Boreria leavis</i>	Sermo	Tidak dilindungi
6	Rumput teki	<i>Cyperus rotundus</i>	Sermo, Congot, Glagah, Wediombo, Drini	Tidak dilindungi
7	Tapak liman	<i>Elephantopus scaber</i>	Sermo, Bunder, karst GK	Tidak dilindungi
8	Kerinyu	<i>Eupatorium odoratum</i>	Sermo, karst GK. Wediombo, Drini	Tidak dilindungi
9	Irengan	<i>Triumfetta indica</i>	Sermo	Tidak dilindungi
10		<i>Fimbristylis sp</i>	Sermo	Tidak dilindungi
11	Alang-alang	<i>Imperata cylindrica</i>	Sermo, Bunder, karst GK, Drini	Tidak dilindungi
12	Kangkungan	<i>Ipomea sp</i>	Sermo, karst GK, drini	Tidak dilindungi
13	Telekan	<i>Lantana camara</i>	Sermo, Bunder, karst GK	Tidak dilindungi
14		<i>Leucas lavandulifolia</i>	Sermo, congot, drini	Tidak dilindungi
15	Klatengan	<i>Sida veronicifolia</i>	Sermo, Bunder, congot	Tidak dilindungi
16		<i>Mimosa invisa</i>	Sermo	Tidak dilindungi
17	Putri malu	<i>Mimosa pudica</i>	Sermo, Bunder, Drini	Tidak dilindungi
18		<i>Panicum barbatum</i>	Sermo, drini	Tidak dilindungi
19		<i>Panicum malabaricum</i>	Sermo	Tidak dilindungi
20		<i>Papilionaceae</i>	Sermo, Drini	Tidak dilindungi
21		<i>Peperomea pellucida</i>	Sermo	Tidak dilindungi
22		<i>Phasealus sp.</i>	Sermo	Tidak dilindungi
23		<i>Solanaceae</i>	Sermo	Tidak dilindungi
24	Jarong	<i>Stachytarpetta indica</i>	Sermo, Bunder	Tidak dilindungi
25		<i>Synedrella nodiflora</i>	Sermo, Bunder, karst GK, Drini	Tidak dilindungi
26		<i>Widelia biflora</i>	Sermo	Tidak dilindungi
27	Daun hijau biru	<i>Achyranthes aspera</i>	Sermo, Karst GK, Congot, Drini	Tidak dilindungi

No.	Nama Lokal	Nama Ilmiah	Persebaran geografi	Status Perlindungan
1	2	3	4	5
28	Krokot	<i>Hedyotis pterita</i>	Sermo, Bunder, Congot	Tidak dilindungi
29	Trengia	<i>Salvia occidentalis</i>	Sermo, karst GK	Tidak dilindungi
30	Kolonjono	<i>Pannisetum purpureum</i>	Bunder	Tidak dilindungi
31	Patikan	<i>Euphorbia hirta</i>	Bunder, karst GK, Congot, wediombo, drini	Tidak dilindungi
32	Meniran	<i>Phyllanthus niruri</i>	Bunder, karst GK, congot, Wediombo	Tidak dilindungi
33	Lombokan	<i>Artemanema longifolia</i>	Bunder, congot, wediombo	Tidak dilindungi
34	Blimbingan		Bunder	Tidak dilindungi
35		<i>Boreria brachystema</i>	Bunder, congot	Tidak dilindungi
36	Bakung		Bunder	Tidak dilindungi
37	Ketol		Bunder	Tidak dilindungi
38	Ranggitan	<i>Urena lobata</i>	Bunder	Tidak dilindungi
39		<i>Uraria citrina</i>	Bunder	Tidak dilindungi
40	senggani	<i>Melasto sp</i>	Bunder	Tidak dilindungi
41	Rempeni		bunder	Tidak dilindungi
42	Tempuyung	<i>Laurentia longifolia</i>	Bunder	Tidak dilindungi
43	Klaminia	<i>Papilionaceae</i>	Bunder	Tidak dilindungi
44	Mata lele	<i>Indigofera sp</i>	Bunder, Congot, Drini	Tidak dilindungi
45	Klomprojono	<i>Boreria alata</i>	Bunder	Tidak dilindungi
46	suruhan	<i>Clitoria ternatea</i>	bunder	Tidak dilindungi
47		<i>Hyptis brevipes</i>	Bunder	Tidak dilindungi
48	Sembukan	<i>Paederia scandens</i>	Bunder, karst GK, wediombo, Drini	Tidak dilindungi
49	Gambiran		bunder	Tidak dilindungi
50	Girang		Bunder	Tidak dilindungi
51	Saratan		Bunder, drini	Tidak dilindungi
52		<i>Dioscoreaceae</i>	Bunder, drini	Tidak dilindungi
53		<i>Lindernia sp</i>	Bunder	Tidak dilindungi
54	Trengguli	<i>Falco sylvatica</i>	karst GK, drini	Tidak dilindungi
55	Lamtoro	<i>Leucaena glauca</i>	karst GK	Tidak dilindungi
56	Awar-awar	<i>Ficus septica</i>	karst GK	Tidak dilindungi
57	Duwet	<i>Eugenia cumini</i>	karst GK	Tidak dilindungi

No.	Nama Lokal	Nama Ilmiah	Persebaran geografi	Status Perlindungan
1	2	3	4	5
58	Pule	<i>Alstonia scholaris</i>	karst GK	Tidak dilindungi
59	Dluwak	<i>Grewia laevigata</i>	karst GK	Tidak dilindungi
60	Bendo		karst GK	Tidak dilindungi
61	Semutan		karst GK	Tidak dilindungi
62	Lengki	<i>Leea sp.</i>	karst GK	Tidak dilindungi
63	Jambu batu	<i>Psidium guajava</i>	karst GK	Tidak dilindungi
64	Trembesi	<i>Samania saman</i>	karst GK	Tidak dilindungi
65	Gempur	<i>Litsea brachystachya</i>	karst GK	Tidak dilindungi
66	Sabrang	<i>Leucaena sp.</i>	karst GK	Tidak dilindungi
67		<i>Ficus edelfeldii</i>	karst GK	Tidak dilindungi
68		<i>Bauhinia purpurea</i>	karst GK	Tidak dilindungi
69		<i>Salvia riparia</i>	karst GK	Tidak dilindungi
70		<i>Polygala javana</i>	karst GK	Tidak dilindungi
71		<i>Gloriosa superba</i>	karst GK	Tidak dilindungi
72		<i>Vernonia cinerea</i>	karst GK	Tidak dilindungi
73	Sereh	<i>Andropogon nardus</i>	karst GK	Tidak dilindungi
74		<i>Hibiscus vitifolius</i>	karst GK	Tidak dilindungi
75		<i>Clitoria virgarianum</i>	karst GK	Tidak dilindungi
76		<i>Hyptis rhomboidea</i>	karst GK	Tidak dilindungi
77	Nanas	<i>Ananas comosus</i>	karst GK	Tidak dilindungi
78		<i>Porana paniculata</i>	karst GK	Tidak dilindungi
79	Serut		karst GK	Tidak dilindungi
80	Kapatan		karst GK	Tidak dilindungi
81	Waderan	<i>Echinocloa sp.</i>	karst GK	Tidak dilindungi
82		<i>Cyperus rotundus</i>	karst GK	Tidak dilindungi
83		<i>Apluda mutica</i>	karst GK	Tidak dilindungi
84		<i>Killinga monocephala</i>	karst GK	Tidak dilindungi
85		<i>Isachnae sp.</i>	karst GK	Tidak dilindungi
86		<i>Hoplismenus burmanni</i>	karst GK	Tidak dilindungi
87	.	<i>Cocconia cordifolia</i>	karst GK	Tidak dilindungi

No.	Nama Lokal	Nama Ilmiah	Persebaran geografi	Status Perlindungan
1	2	3	4	5
88		<i>Geocardia herbecea</i>	karst GK	Tidak dilindungi
89	Camcau		karst GK	Tidak dilindungi
90	Dandang gendis		karst GK	Tidak dilindungi
91	Munggur	<i>Lagerstromia sp.</i>	karst GK	Tidak dilindungi
92	Asam	<i>Tamarindus indica</i>	karst GK	Tidak dilindungi
93	Srikaya	<i>Annona squamosa</i>	karst GK, drini	Tidak dilindungi
94	Saradan		karst GK	Tidak dilindungi
95	Apa-apa	<i>Sida rhombifolia</i>	karst GK, drini	Tidak dilindungi
96		<i>Sida acuta</i>	karst GK	Tidak dilindungi
97	Threthel	<i>Tridax procumbens</i>	karst GK, drini	Tidak dilindungi
98	Biduri	<i>Calotropis gigantea</i>	Congot, wediombo, drini	Tidak dilindungi
99	Pandan	<i>Pandanus sp</i>	Congot, wediombo, drini	Tidak dilindungi
100	Leng-lengan	<i>Utricularia bifida</i>	Congot	Tidak dilindungi
101	Orok-orok	<i>Crotalaria sp</i>	Congot	Tidak dilindungi
102	Kemarogan	<i>Passiflora foetida</i>	Congot	Tidak dilindungi
103	Pangukan	<i>Polanisia viscosa</i>	Congot	Tidak dilindungi
104	Telpok ijo	<i>Alternanthera sp</i>	Congot	Tidak dilindungi
105		<i>Cleome aspera</i>	Congot	Tidak dilindungi
106	Telpok abang		Congot	Tidak dilindungi
107	Telpok keriting	<i>Saueda maritima</i>	Congot	Tidak dilindungi
108		<i>Ipomoea pescaprae</i>	Congot	Tidak dilindungi
109	Brobosan		Congot	Tidak dilindungi
110	Pangukan kecil	<i>Polanisia chelidonii</i>	Congot	Tidak dilindungi
111	Ciplukan	<i>Physalis minima</i>	Congot	Tidak dilindungi
112		<i>Sida rhombifolia</i>	Congot	Tidak dilindungi
113	Lamuran	<i>Anastropus compressus</i>	Congot	Tidak dilindungi
114	Rumput lari	<i>Spinifex sp</i>	Congot, Drini	Tidak dilindungi
115		<i>Panicum colonum</i>	Congot, drini	Tidak dilindungi
116		<i>Paspalum vaginatum</i>	Congot	Tidak dilindungi
117	Jareman	<i>Fimbristylis complanata</i>	Congot	Tidak dilindungi

No.	Nama Lokal	Nama Ilmiah	Persebaran geografi	Status Perlindungan
1	2	3	4	5
118	Rambut		Cogot	Tidak dilindungi
119	Waru	<i>Hibiscus tiliaceus</i>	Wediombo	Tidak dilindungi
120	Talo	<i>Muntingia calabura</i>	Wediombo	Tidak dilindungi
121	Ketapang	<i>Terminalia catapa</i>	Wediombo	Tidak dilindungi
122	Mandingan		Wediombo	Tidak dilindungi
123	Nyemplung	<i>Calopyllum inophyllum</i>	Wediombo	Tidak dilindungi
124	Pohon lowo		Wediombo	Tidak dilindungi
125	Dadap		Wediombo	Tidak dilindungi
126	Cemburit		Wediombo	Tidak dilindungi
127	Lamtoro		Wediombo, drini	Tidak dilindungi
128	Cemara laut	<i>Casuarina sp.</i>	Wediombo	Tidak dilindungi
129	Srikaya	<i>Annona muricata</i>	Wediombo	Tidak dilindungi
130	Tuton		Wediombo	Tidak dilindungi
131	Kulupan		Wediombo	Tidak dilindungi
132	Dangon		Wediombo	Tidak dilindungi
133	Platok		Wediombo	Tidak dilindungi
134	Londokan		Wediombo	Tidak dilindungi
135	Rodomopol	<i>Tridax procumbens</i>	Wediombo	Tidak dilindungi
136	Kecingan		Wediombo	Tidak dilindungi
137	Lampes		Wediombo	Tidak dilindungi
138	Kecingan		Wediombo	Tidak dilindungi
139	Lampes		Wediombo	Tidak dilindungi
140	Pakis	<i>Cyathea sp</i>	Drini	Tidak dilindungi
141	Srigunggu		Drini	Tidak dilindungi
142	Timbo		Drini	Tidak dilindungi
143	Cukilan Kebo		Drini	Tidak dilindungi
144	Jarak	<i>Jatropha sp</i>	Drini	Tidak dilindungi
145	Pace	<i>Morinda citrifolia</i>	Drini	Tidak dilindungi
146		<i>Acalypha sp</i>	Drini	Tidak dilindungi
147		<i>Morus sp</i>	Drini	Tidak dilindungi

No.	Nama Lokal	Nama Ilmiah	Persebaran geografi	Status Perlindungan
1	2	3	4	5
148		<i>Polytrias sp</i>	Drini	Tidak dilindungi
149		<i>Emilia sonchifolia</i>	Drini	Tidak dilindungi
150	Bunga ungu		Drini	Tidak dilindungi
151	Klampes	<i>Oscimum basilicum</i>	Drini	Tidak dilindungi
152		<i>Verbenaceae</i>	Drini	Tidak dilindungi
153		<i>Ipomea pes-caprae</i>	Drini	Tidak dilindungi
154		<i>Themedia arguens</i>	drini	Tidak dilindungi
155		<i>Flemingia lincarta</i>	Drini	Tidak dilindungi
156		<i>Vernonia cinerea</i>	Drini	Tidak dilindungi
157	Drini		Drini	Tidak dilindungi
158	Klayu		Wediombo	Tidak dilindungi
II	Anggrek			
1	Merpati	<i>Dendrobium sp</i>	TNGM	Tidak dilindungi
2	Nyangkoh		TNGM	Tidak dilindungi
3	Anggrek tanah	<i>Malaxis koordersii</i>	TNGM	Tidak dilindungi
4		<i>Spathoglottis plicata</i>	TNGM	Tidak dilindungi
5		<i>Dendrobium sagittatum</i>	TNGM	Tidak dilindungi
6		<i>Cymbidium sp</i>	TNGM	Tidak dilindungi
7	Anggrek tali	<i>Schoenorchia junctifolia</i>	TNGM	Tidak dilindungi
8		<i>Eria oblitterata</i>	TNGM	Tidak dilindungi
9		<i>Dendrochilum simile</i>	TNGM	Tidak dilindungi
10		<i>Malaxis sp</i>	TNGM	Tidak dilindungi
11		<i>Macodes petola</i>	TNGM	Tidak dilindungi
12	Anggrek pandan	<i>Vanda tricolor</i>	TNGM	Tidak dilindungi
13	Anggrek kantong semar	<i>Phaphiopedilum javanicum</i>	TNGM	Tidak dilindungi
14	Anggrek kupu-kupu		TNGM	Tidak dilindungi
15	Kalajengking		TNGM	Tidak dilindungi
16		<i>Eria refusa</i>	TNGM	Tidak dilindungi
17		<i>Oberonia dubia</i>	TNGM	Tidak dilindungi

No.	Nama Lokal	Nama Ilmiah	Persebaran geografi	Status Perlindungan
1	2	3	4	5
18		<i>Coelogyne speciosa</i>	TNGM	Tidak dilindungi
19		<i>Bulbophyllum flavescens</i>	TNGM	Tidak dilindungi
20		<i>Aerides odorata</i>	TNGM	Tidak dilindungi
21		<i>Appendicula undulata</i>	TNGM	Tidak dilindungi
22		<i>Phalus tankervilleae</i>	TNGM	Tidak dilindungi
23		<i>Pholidota globosa</i>	TNGM	Tidak dilindungi
24		<i>Gastrochillus sororius</i>	TNGM	Tidak dilindungi
25		<i>Cymbidium lancifolium</i>	TNGM	Tidak dilindungi

Tabel 10. Data Inventarisasi Tumbuhan yang belum dibudidayakan di DI Yogyakarta

No.	Nama Lokal	Nama Ilmiah	Persebaran geografi	Status Perlindungan
1	2	3	4	5
1	Kayu putih	<i>Melaleuca leucadendron</i>	Bunder, karst, sermo	Tidak dilindungi
2	Jati	<i>Tectona grandis</i>	Bunder, karst, Drini, Sermo, Paliyan, Mangunan	Tidak dilindungi
3	Akasia	<i>Acacia auriculiformis</i>	Bunder, karst, drini, sermo	Tidak dilindungi
4	Eukaliptus	<i>Eucalyptus sp</i>	Bunder, wediombo, sermo	Tidak dilindungi
5	Sonokeling	<i>Dalbergia latifolia</i>	Karst, Paliyan, sermo	Tidak dilindungi
6	Mahoni	<i>Swietenia macrophyla</i>	Bunder, karst, sermo	Tidak dilindungi
7	Kenanga	<i>Canarium si</i>	Mangunan, sermo	Tidak dilindungi
8	Gmelina	<i>Gmelina arborea</i>	Bunder, sermo	Tidak dilindungi
9	Johar	<i>Cassia seamea</i>	Bunder, karst,sermo	Tidak dilindungi
10	Sukun	<i>Artocarpus cummini</i>	Bunder	Tidak dilindungi
11	Katecuk	<i>Acacia catechu</i>	Bunder	Tidak dilindungi
12	Kemiri	<i>Aleurites moluccensis</i>	Bunder, karst	Tidak dilindungi
13	Vitek	<i>Vitex pubescens</i>	Bunder, karst	Tidak dilindungi
14	Podocarpus	<i>Podocarpus sp</i>	Bunder	Tidak dilindungi
15	Sengon buto	<i>Albizia sp.</i>	Bunder	Tidak dilindungi
16	Gliriside	<i>Gliricidea sepium</i>	Bunder, karst, Congot, Wediombo	Tidak dilindungi
17	Kesambi	<i>Schleichera oleosa</i>	Bunder, karst, wediombo	Tidak dilindungi
18	Secang		Bunder	Tidak dilindungi
19	Cemara	<i>Casuarina equisetifolia</i>	Bunder	Tidak dilindungi
20	Talok	<i>Grewia sp.</i>	Bunder	Tidak dilindungi
21	Mangga	<i>Mangifera indica</i>	Bunder	Tidak dilindungi
22	jambu mete	<i>Anacardium occidentale</i>	Bunder, karst	Tidak dilindungi
23	Kedoya	<i>Dysoxylum amooroides</i>	karst	Tidak dilindungi
24	Jarak	<i>Ricinus communis</i>	karst	Tidak dilindungi
25	walikukun	<i>Schoutenia ovata</i>	karst	Tidak dilindungi
26	Mahoni	<i>Swietenia mahagoni</i>	karst	Tidak dilindungi
27	Melinjo	<i>Gnetum gnemon</i>	karst	Tidak dilindungi
28	Flamboyan	<i>Delonix regia</i>	karst	Tidak dilindungi

No.	Nama Lokal	Nama Ilmiah	Persebaran geografi	Status Perlindungan
1	2	3	4	5
29	Angsana	<i>Dalbergia sp.</i>	karst	Tidak dilindungi
30	Kelapa	<i>Cocos nucifera</i>	Congot	Tidak dilindungi
31	Pinus	<i>Pinus merkusii</i>	Drini	Tidak dilindungi
32	Ketela pohon	<i>Manihot sp.</i>	Karst, congot	Tidak dilindungi

Tabel 11. Ijin Penangkaran Tumbuhan dan Satwa Liar (Tahun 2007)

No	Nama Perusahaan	Lokasi Penangkaran	Nomor dan Tanggal Keputusan	Masa Berlaku Izin dan tanggal Berakhir	Tumbuhan dan satwa Liar				Keterangan
					Dilindungi		Tidak Dilindungi		
					Jenis	Jumlah (Ekor)	Jenis	Jumlah (ekor)	
A. TUMBUHAN									
	--NIHIL--								
B. SATWA									
1	PT Maleha	Jl. Parangtritis Km 4,5 Sewon, Bantul	17/BKSDA.1/2003 17 Oktober 2003	17 Oktober 2008	Rusa Timor (<i>Cervus timorensis</i>)	6	-	-	
2	B2P3KS DEPSOS YK	Jl. Kesejahteraan Sosial No 1 Nitipuran YK	Sk.06/IV-K.14/Prog/2004 8 Mei 2004	8 Mei 2009	Rusa Timor (<i>Cervus timorensis</i>)	15	-	-	
3	drh. Benny H	Jl. Kaliurang Km 9,1 Gandok Yk	18/BKSDA.1/2003 3 Nopember 2003	3 Nopember 2008	Rusa Timor (<i>Cervus timorensis</i>)	3	-	-	
4	Balai KSDA YK	SFF Bunder Playen GK	SK.03/IV-K.14/Prog/2004 3 Maret 2004	3 Maret 2009	Rusa Timor (<i>Cervus timorensis</i>)	24	-	-	1 ekor mati, 5 ekor dikirim ke kec Srumbung Magelang
5	Kel. Sadar Wisata	Dsn Keceme Samigaluh, Kulonprogo	SK.02/IV-K.14/Prog/2004 3 Maret 2004	3 Maret 2009	Rusa Timor (<i>Cervus timorensis</i>)	5	-	-	3 mati
	JUMLAH					53		-	

Tabel 12. Ijin Pengedar / Ekspor Tumbuhan dan Satwa Liar (tahun 2007)

No	Nama & Alamat Perusahaan	Nomor & Tgl Keputusan	Masa Berlaku Izin & Tgl Berakhir	Tumbuhan dan Satwa Liar			Keterangan
				Dilindungi	Tidak Dilindungi		
				Jenis	Jenis	Asal Usul	
1	CV. Amie Silver & Leather Jl. Kemasan No.24-28 Kotagede, YK	SK.034/IV- K.14/Prog/2005 29-Sep-05	29-Sep-10	-	Kulit ular air (<i>Homalopsis bucata</i>)	Jawa Tengah	Pengedar dalam negeri
2	UD. Jogja Red Jl. Magelang Km.5 No.119 Yogyakarta	SK.044/IV- K.14/Prog/2006 13-Apr-06	13-Apr-11	Ikan Arwana (<i>Seleropages formosus</i>)	-	-	Hasil Penangkaran pengedar dalam negeri
3	CV. Amie Silver & Leather Jl. Kemasan No.24-28 Kotagede, Yogyakarta	SK.98/IV- Set/HO/2007 30-Apr-07	30-Apr-12	-	Kulit ular air (<i>Homalopsis bucata</i>)	Jawa Tengah	Pengedar luar negeri

--- LAMPIRAN ---